

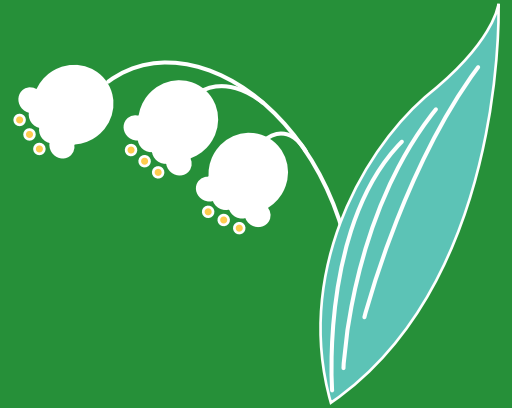


沙流ユーカラ街道シャトルバス

第2弾

びらとり

平取



幸せを呼ぶすずらん観賞と アイヌ文化に触れる旅

昼食
焼肉付

中央バス札幌ターミナル(8:30出発) ===== 平取町・芽生(すずらん観賞会会場・見学/昼食 約100分) =====
===== 二風谷アイヌ文化博物館(見学約60分) ===== ハム工房シグびらとり(買い物) =====
===== JAびらとり農産物直売所 ===== 門別とねっこの湯(入浴約70分) ===== 中央バス札幌ターミナル 着(18:30頃)

6/7 ± 3,000円

モニターツアーの為
小学生以上同額

- 集合時間 8:15
 - 集合場所 中央バス札幌ターミナル(劇団四季となり)
 - 定員 30名
 - 添乗員 同行いたしません。係員がご案内します。
 - 食事 昼食1回
(びらとり和牛160g・野菜・おにぎり2個)
 - 料金に含まれるもの 入館料・昼食代・入浴料・ガイド料
- ※モニターツアーの為、小学生以上は同額となります。

昼食はびらとり和牛をご用意いたします。各自、会場に用意されておりますコンロを使用してお召し上がり下さい。
昼食場所にはテントなどの設備はございません。雨具などをご準備下さい。



写真は全てイメージです

ツアーの内容につきましては、沙流ユーカラ街道活性化協議会より委託されている下記までお問合せ下さい。

お問合せ先 株式会社ノーザンクロス平取事務所 TEL 01457-2-3501 (平日 9:00 ~ 17:00)

※ノーザンクロス平取事務所ではツアーのお申込みを受け付けておりません。裏面の予約センターまでご連絡下さい。

集合時間 8時15分 (8時30分出発)

集合場所のご案内



※当日の受付は、添乗員もしくは係員が受付をいたしますので、各ターミナル待合室にてお待ち下さい。
 ※但し、出発時間等に変更がある時にはその都度ご案内いたします。
 ※各行程、交通事情等の理由により到着時間等が多少変更となる場合があります。
 ※高速道路走行中の観光バスガイドの案内は着席のご案内となる場合がございます。

沙流ユーカラ街道とは、日高管内を南北に縦断する国道237号につけられた愛称で、日高町富川の国道235号との交差点から日高町宮下町の国道274号との交差点までのことをいいます。このたび、沙流ユーカラ街道沿線の日高町と平取町の2町にまたがる観光を推進する「沙流ユーカラ街道活性化協議会」が、札幌発着のツアーの事業主体となり(株)シービーツアーズがモニターバスツアーとして企画・実施致します。ご参加の方々にはアンケートのご記入をお願いいたします。



最終行程表のご案内

ご希望旅行名、出発日、参加人数、参加者全員の氏名、住所、電話番号をご連絡下さい。●お電話でお申込み後、3日以内に旅行代金全額又はお申込み金を下記銀行迄送金になる現金書留又は直接ご来社の上お支払い下さい。
 (銀行振込先) 北洋銀行 本店 (普) 1737465 口座名: (株)シービーツアーズ ※振込手数料はお客様のご負担となります。

旅行代金	お申込み金	旅行代金	お申込み金
30,000円未満	6,000円	60,000円未満	12,000円

旅行条件【要旨】

この旅行は(株)シービーツアーズ(以下「当社」といふ)が企画・実施する旅行であり、この旅行に参加されるお客様は当社と事業型企画旅行契約(以下「旅行契約」といふ)を締結することになります。また、旅行条件は、下記によるが、別途お渡しする旅行条件書(全文)、出発前にお渡しする最終日程表と併せてご確認下さい。また、旅行契約締結後、旅行契約の締結により、旅行のお申込み及び旅行契約の締結時期

(1) 所定の申込書に所定の事項を記入し、下記のお申込み金を添えてお申込みください。お申込み金は、旅行代金お支払の原資としてさせていただきます。
 (2) 電話、郵便、ファックスその他の通信手段でお申込みの場合、当社が予約の承諾の通知した翌日から起算して3日以内に申込書の提出とお申込み金の支払いが完了いたします。
 (3) 旅行代金、当社が旅行契約の締結を承認し、お申込み金を受領したときに成立するものとします。
 (4) お申込み金(お一人様)

旅行代金	お申込み金	旅行代金	お申込み金
3万円未満	6,000円	15万円未満	30,000円
6万円未満	12,000円	15万円以上	代金の20%
10万円未満	20,000円		

●旅行代金のお支払い
 旅行代金は旅行出発日の前日から8日(13日)前(お申込みが異なる場合は当社が指定する期日)までに支払ってください。また、お客様が当社主催の旅行に参加する場合は、お客様の都合により旅行代金、取消料、追加取消料をお支払いいただくことがあります。この場合の取消料は、お客様のお申し出がない限り、お客様の承諾日となります。

●旅行代金の適用
 (1) 参加されるお客様のうち、特に注がない場合、満12歳以上の方はお申込み金、満6歳以上(航空運賃利用の場合は満3歳以上)12歳未満の方はお申込み金の50%となります。

●旅行代金の返金
 (1) 旅行契約の締結後、お客様のご都合により旅行契約を解除された場合は、次の金額を取消料として申し受けます。

旅行開始日の前日	1) 21日以前(お申込み日から11日)	無 料
旅行開始日の前日	2) 20日以前(お申込み日から10日)	旅行代金の20%
旅行開始日の前日	3) 7日以前(お申込み日から4日)	旅行代金の30%
旅行開始日の前日	4) 当日(お申込み日)	旅行代金の40%
旅行開始日の前日	5) 当日(お申込み日)	旅行代金の50%
旅行開始日の前日	6) 旅行開始日の前日以後(お申込み日から1日)	旅行代金の100%

(2) お客様は下記に該当する場合は、取消料なしで旅行契約を解除することとなります。

●旅行代金の返金
 (1) 旅行契約の締結後、お客様のご都合により旅行契約を解除された場合は、次の金額を取消料として申し受けます。

旅行開始日の前日	1) 21日以前(お申込み日から11日)	無 料
旅行開始日の前日	2) 20日以前(お申込み日から10日)	旅行代金の20%
旅行開始日の前日	3) 7日以前(お申込み日から4日)	旅行代金の30%
旅行開始日の前日	4) 当日(お申込み日)	旅行代金の40%
旅行開始日の前日	5) 当日(お申込み日)	旅行代金の50%
旅行開始日の前日	6) 旅行開始日の前日以後(お申込み日から1日)	旅行代金の100%

(2) お客様は下記に該当する場合は、取消料なしで旅行契約を解除することとなります。

●旅行代金の返金
 (1) 旅行契約の締結後、お客様のご都合により旅行契約を解除された場合は、次の金額を取消料として申し受けます。

旅行開始日の前日	1) 21日以前(お申込み日から11日)	無 料
旅行開始日の前日	2) 20日以前(お申込み日から10日)	旅行代金の20%
旅行開始日の前日	3) 7日以前(お申込み日から4日)	旅行代金の30%
旅行開始日の前日	4) 当日(お申込み日)	旅行代金の40%
旅行開始日の前日	5) 当日(お申込み日)	旅行代金の50%
旅行開始日の前日	6) 旅行開始日の前日以後(お申込み日から1日)	旅行代金の100%

(2) お客様は下記に該当する場合は、取消料なしで旅行契約を解除することとなります。

北海道中央バスグループ 予約センター TEL.011-221-0912

株式会社 シービーツアーズ

本社営業所 TEL.011-221-1122 札幌市中央区大通東1丁目3番地中央バスターミナル2F

滝川営業所 TEL.0125-26-1188 滝川市栄町4丁目9番1号中央バス滝川ターミナル1F

FAXお申込み24時間受付中 FAX.011-221-0117

日帰りツアーの一部商品はインターネット予約ができます!

cbt 旅 検索

http://www.cb-tours.com

FAX用紙に
 1. コース名
 2. 出発日(第一希望・第二希望)
 3. 代表者および参加者全員のお名前・年齢・郵便番号・住所・連絡先をご記入ください。
 ※満席でお受けできない場合もございます。予約のご回答は営業時間内にさせていただきます。

総合(国内)旅行業務取扱管理者とは、お客様の旅行を取り扱う営業所での取引に関する責任者です。この旅行契約に関しご不明な点があれば、ご遠慮なく上記の取扱管理者にお尋ねください。