

絵になる
なる

なえぼニュースレター

Vol.5

発行者：札幌市地域計画課

発行日：令和2年10月

▶ 苗穂地区において開催を予定している景観まちづくりに関するイベントを2つお知らせします！

〰️ 苗穂のまちなみを素敵にするための意見交換会

告知

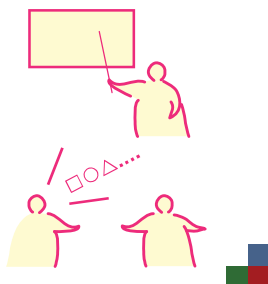
第3回

〰️ 聞いて、しゃべって、笑って学ぶ！

苗穂まちなみスクール

〰️ 苗穂まちなみスクールとは？

JR線の南北をつなぐ自由通路の供用開始やJR苗穂駅の移転開業等、苗穂に変化が起きていることを踏まえ、「景観まちづくり」について学んで頂きながら、今後の苗穂のまちなみについて話し合うことを目的としています

今までの
スクール

過去2回の苗穂まちなみスクールでは、苗穂の景観まちづくりの方向性や、まちなみを素敵にするための取り組み、皆さんが思う苗穂の範囲などについて意見交換を行いました。



〰️ 第3回苗穂まちなみスクールの詳細

日時・場所 (27日と28日の内容は同じです。どちらかご都合の良い日時にご参加ください)

令和2年 **11月27日(金)****18:30~20:30**

(18:00から受付を行います)

苗穂東まちづくりセンター 2階

(東区苗穂町3丁目)

テーマ例えば...
建築物の緑みんなで守る
まちなみの約束事**募集人数**各日時 **15名程度**

(先着順とさせていただきます)

参加費**無料**令和2年 **11月28日(土)****10:00~12:00**

(9:30から受付を行います)

苗穂会館 4階

(中央区北1条東10丁目)

11/27
(金)11/28
(土)イベントにおける
感染症対策

- 本イベントでは、皆様に安心して参加して頂くため、以下の事項に配慮致します。
- 1 大きな会場の用意、十分な距離を保った席の配置、換気などに留意し、「三密」を避けます
 - 2 発熱・倦怠感を感じる方は参加をご遠慮いただきます。また、参加可能な場合であっても、マスクを着用して頂きます(マスクの持参をお願いします)
 - 3 参加者が使用する備品は事前に消毒を行います

主催 札幌市地域計画課

協力 苗穂駅周辺まちづくり協議会

問い合わせ
・申し込み

株式会社ノーザンクロス 担当：伊藤・近藤
TEL：011-232-3661 (平日9:00~18:00 対応可)
FAX：011-232-4918
E-mail: naebo@northerncross.co.jp

▶ 申し込みについては裏面をご覧ください

《あるいて学ぼう、まちなみ学》

探検隊 苗穂まちなみ 2020

開催日時
令和2年
11.14 [土]
14:30 - 16:30
(雨天決行)

テーマ

ナエボの
軟石巡り

主催 苗穂まちなみ研究会

協力 札幌市地域計画課

問い合わせ・申し込み
株式会社ノーザンクロス
TEL: 011-232-3661 (平日9:00~18:00 対応可)
FAX: 011-232-4918
E-mail: naebo@northerncross.co.jp

申込
必須

イベント開催4日前までにお申し込みください!! (どちらのイベントも参加費は無料です)

参加希望のイベントに「✓」、参加者のお名前・電話番号をご記入の上、電話、FAX、E-mailのいずれかにて申してください。

- 11月27日(金) 18時30分~ 募集人数 15名程度 第3回 苗穂まちなみスクール①
- 11月28日(土) 10時00分~ 募集人数 15名程度 第3回 苗穂まちなみスクール②
- 11月14日(土) 14時30分~ 募集人数 15名 苗穂まちなみ探検隊 2020

名前

電話番号

※参加申込み頂いた方の個人情報は当イベントの実施のみに使用し、札幌市個人情報保護条例に基づき適正に管理します。

まちを探検しながら、「軟石の魅力」について学習します

苗穂周辺には、「札幌軟石」という石で造られている歴史的建築物が数棟あります。本講座は、フィールドワークを中心に、苗穂に残る軟石の魅力を通じて、地域特有のまちなみについて学習して頂くことが目的です



参加費 無料
募集人数 15名
(先着順とさせていただきます)
集合場所 苗穂駅南口1階
(13:45から受付を行います)



◆は軟石倉庫スポットです

予定

まちあるき・見学(1時間) 講座(1時間)

今回の講師

佐藤 俊義 先生

「札幌軟石文化を語る会」事務局長。
「札幌軟石ネットワーク」。北海道造園設計(株)代表取締役。



苗穂まちなみ研究会とは?

「苗穂まちなみスクール」で検討したまちなみを素敵にする活動を実践するために、札幌市の支援のもと、地域の有志により組成された研究会です



さっぽろ市
02-B03-20-1627
R2-2-1071



取組ページ